



PRODUCT NUMBER: 6233216  
**BACOU MONT BLANC S2**

Overview

**Reference Number**  
6233216

**Product Type**  
Footwear

**Range**  
White

**Brand**  
Sperian

**Brand formerly known as**  
BACOU

**Industry**

- Medical and Pharmaceutical
- Food Industries
- Laboratory

**Product Use**  
Safety footwear for professionnal use

Features & Benefits

**Feature**  
200J safety toecap

**Benefit**  
Offers optimal protection

**Feature**

White treated leather upper with limited stitching

**Benefit**

Resistant to liquid projections and easy to clean

**Technical Description****Sizes**

35-47

**Table Size**

Table Size

**Upper**

Mocassin slip-on style Limited stitching on the upper


**Toe Cap**

Epoxy treated, 200J steel toe cap.

**Outsole**

Double density polyurethane = PU 2D PLUS Comfort layer, density 0.5 : optimal comfort Wear layer, density: 1 Adherence coefficient: SRC, according to EN ISO 20345: 2004/Am.1: 2007 Energy absorption capacity > 20 joules Exceptional resistance to abrasion : Volume loss < 150 mm<sup>3</sup> (under load of 10 newton = 1 kg) Elongation at rupture: 650%. Improved resistance to repeated flexions > 60,000, (MATTIA flexometer test, standard : >30.000 ) Excellent resistance to hydrocarbons Volume variation (22 hour test) \* ASTM oil N°3 (volume variation < 0.5%) \* isooctane-toluene (70-30) (volume variation < 4%) Resistant to heat: satisfactory < 120°C Resistant to acids and bases : limited to weak concentrations

**Certifications**

 **E.C. Declaration of Conformity**


**EC Category PPE**

2

**Quality Assurance**

ISO 9001 / 2008

**EC Attestation**

 EC Attestation

**EC Attestation Number**

0075/003/161/08/93/020 ext 14/02/95

**Photos & Images**

We're sorry, there are no images available at this time.

## Maintenance

### Life Cycle

If the footwear is supplied with a part of, or the whole sole unit made of polyurethane:  
We advise that the footwear should be used in the limit of 3 years following the manufacturing date, which figures on the footwear. After this time limit, certain factors such as : exposure to sunlight, hydrometry, temperature changes, could cause a modification in the structure of the material, which would no longer maintain the same performance levels with regards to the requirements defined in the European Directive 89.686 CEE.

If the footwear is supplied with a sole unit made from a material other than polyurethane:  
We advise that the footwear should be used in the limit of 5 years following the manufacturing date, which figures on the footwear.

### Storage Information

Footwear should be stored in their original packaging, kept in a controlled stock area, not subject to rapid changes in temperature or humidity levels.

### Care Instructions

After use leave your footwear to dry in an aired place away from heat.

Remove any excess dust or dirt with a brush.

Remove any marks using a damp cloth and soap if necessary.

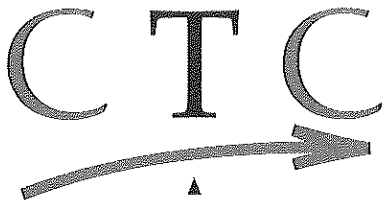
Finally polish any grain or pigmented leathers using a commercially available shoe care product.

---

# Honeywell

[View other region sites](#)

© 2013 Honeywell International Inc.



En exécution de la Directive 89/686/CEE du 21 décembre 1989 concernant le rapprochement des législations des états membres relatives aux équipements de protection individuelle et des décrets n° 92-765, 766 et 768 du 29 juillet 1992 portant transposition de cette directive en droit français,

### **CTC - Centre Technique Cuir Chaussure Maroquinerie**

*habilité par arrêtés du Ministère du Travail, de l'Emploi et de la Formation Professionnelle en dates du 11 août 1992 et 24 décembre 1996,*

**identifié sous le numéro 0075, publié au JOCE**

**attribue :**

**L'EXTENSION DE L'ATTESTATION D'EXAMEN CE DE TYPE  
N° 0075/003/161/08/93/020 - EXT. N° 14/02/95**

Au modèle d'équipement de protection individuelle suivant :

- \* **chaussure de sécurité** à usage professionnel,
- \* référence du modèle : **6233216 MONT BLANC 93 S2,  
code article : 0630610**
- \* responsable de la mise sur le marché :

**BACOU SA  
168 avenue des Auréats  
B.P. 1205  
26012 VALENCE CEDEX**

La description du modèle de chaussures de sécurité, les références des règles techniques vérifiées dans le cadre de l'examen CE de type ainsi que les marquages apposés sur les chaussures sont précisés en page 2, 3 et 4 de cette attestation.

Révision du 27/06/2003

Etabli par : Claire DESLANDES

**CTC**

Fait à Lyon, le 10 février 1995

**CENTRE TECHNIQUE CUIR  
CHAUSSURE MAROQUINERIE**

4, rue Hermann Frenkel  
69367 LYON Cedex 07  
Tél 04 72 76 10 10 - Fax 04 72 76 10 00

*NOTA : Toute modification apportée au matériel neuf, objet de la présente attestation d'examen CE de type doit être portée à la connaissance de l'organisme habilité en application de l'article R 233-62 du Code du Travail ainsi que toute modification des informations contenues dans le dossier technique sur la base duquel l'attestation CE de type a été délivrée (changement de lieu, changement de raison sociale du fabricant, retrait de certificat d'assurance qualité...).*

**Cette attestation comporte 4 pages numérotées 1/4 - 2/4 - 3/4 et 4/4**

**CTC - Centre Technique Cuir Chaussure Maroquinerie**

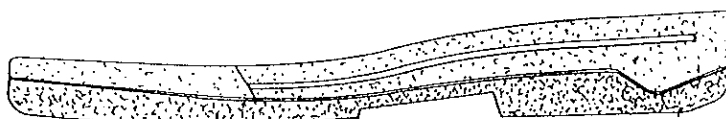
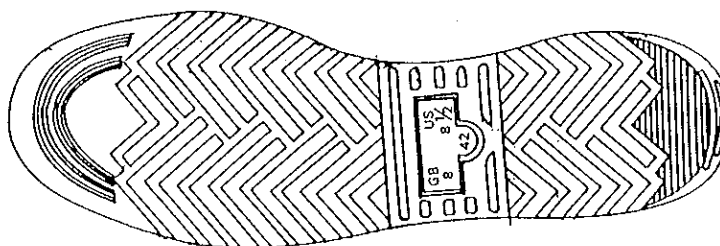
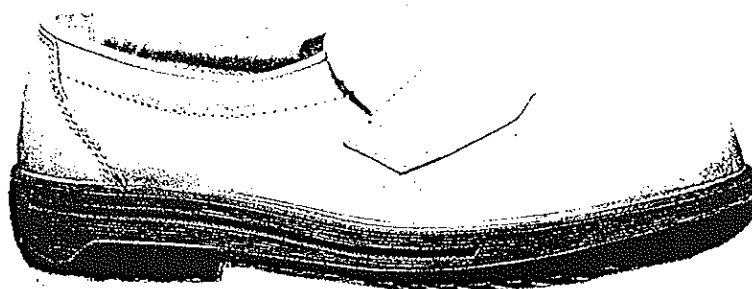
Parc Scientifique Tony Garnier - 4, rue Hermann Frenkel - 69367 Lyon Cedex 07 France  
Tél. +33 (0)4 72 76 10 10 - Fax +33 (0)4 72 76 10 00 - E-Mail : [ctclyon@ctc.fr](mailto:ctclyon@ctc.fr) - [www.ctc.fr](http://www.ctc.fr)  
Centre Technique Industriel - Loi du 22.07.1948 - Siren 775649726 - Code NAF 911 C - TVA FR 88775649726



# 1. DESCRIPTION DE LA CHAUSSURE DE SECURITE

suivant le dossier technique du modèle - **6233216 - MONTBLANC 93 S2** (code **0630610**) du 9 janvier 1995

- . . **chaussure de sécurité** à usage professionnel,
- . conçue suivant la norme **EN 345-1: 1997**,
- . style : **chaussure basse - A** -- classification I (cuir et autres)
- . gamme de pointures: 38 à 47
- . mode de fabrication : injecté
- . la description visuelle du modèle est reprise ci-dessous :



EMBOÛT	7	8	9	10
POINTURE	39-40	41-42	43-44	45-46-47

CORRESPONDANCE DES POINTURES										
FRANÇAISE	39	40	41	42	43	44	45	46	47	
ANGLAISE	6	6 1/2	7	8	9	10	10 1/2	11	12	
ALLEMANDE	247	255	262	270	277	285	292	300	307	

PLANCHE TECHNIQUE DE MOULE

**TRAINING TALON**

## **2. NIVEAUX DE PERFORMANCE**

La conformité aux exigences essentielles de la directive 89/686/CEE a été vérifiée en utilisant les règles techniques suivantes :

- Norme européenne harmonisée **EN 344-1:1997** "*Chaussures de sécurité, chaussures de protection et chaussures de travail à usage professionnel – Partie 1 : Exigences et méthodes d'essais*",
- Norme européenne harmonisée **EN 345-1 : 1997** "*Chaussures de sécurité à usage professionnel – Partie 1 : Spécification*",
- Norme **XP S73-012 : 1995**, "*Résistance au glissement sur sols industriels lisses et gras*"

=====

La chaussure basse - **6233216 - MONTBLANC 93 S2 (code 0630610)** a été conçue pour satisfaire :

1. les exigences fondamentales spécifiées dans le tableau 2 de la norme **EN 345-1 : 1997**
2. l'exigence de la norme **XP S73-012 : 1995** relative à la résistance au glissement sur sols industriels lisses et gras.
3. les exigences additionnelles, mentionnées ci-dessous, extraites du tableau 3 de la norme **EN 345-1 : 1997**, à savoir :
  - chaussures antistatiques,
  - capacité d'absorption d'énergie du talon
  - résistance à la pénétration et absorption d'eau

Les références des rapports d'essais, de vérification de la satisfaction des exigences des règles techniques applicables à la chaussure de sécurité, sont les suivantes :

(CTC)	7132.01.93	du	03.03.1993
(CTC)	7226.02.93	du	01.03.1993
(CTC)	7752.05.93	du	19.05.1993
(CTC)	7894.06.93	du	24.06.1993
(CTC)	7978.06.93	du	28.06.1993
(CTC)	44574.12.99	du	07.01.2000

### 3. MARQUAGES

Chaque pied de la chaussure de sécurité est marqué de manière bien visible, lisible et indélébile avec les informations suivantes :

#### Marquage

- Emplacement : languette
- Méthode utilisée : impression à chaud
- Dimensions : hauteur 10 mm  
largeur 13,5 mm

Texte :

  
EN 345-1

#### Marquages divers

Type de marquage	Emplacements	Méthode utilisée	Exemple
Pointure	languette	impression à chaud	42
Date de fabrication	languette	impression à chaud	04 94
Marque d'identification	talonnelle de propreté collée	impression à chaud	BACOU
Pays fabricant	semelle	moulage	Made in France
Désignation type <b>0630610</b>	semelle de marche languette talonnelle de propreté collée	moulage impression à chaud impression à chaud	06 306 10
Symbole ou catégorie	talonnelle de propreté collée	impression à chaud	S2



## E.C. Declaration of Conformity

**The manufacturer or its legal representative supplier in the European Community:**

Honeywell Safety Europe

**Declares that the Personal Protective Equipment described here after conforms to the provisions of the European Council Directive 89/686/CEE:**

Designation: BACOU MONT BLANC S2

Reference: 6233216

Standard(s): EN 345-1

**This PPE is the object of the below EC examination certificate n°:**

**Delivered by:**

CENTRE TECHNIQUE DU CUIR

4 rue Hermann Frenkel

69367

Lyon Cedex 07

Drawn up in Lyon, on the 16/07/2013

**By:** Ailsa LHOPITAL

**Division:** Footwear

ZI Paris Nord II 33, rue des Vanesses BP 50288 95958 Roissy CDG France

Tel: +33 (0) 49 90 79 79 Fax: +33 (0)1 49 90 79 80

[www.honeywellsafety.com](http://www.honeywellsafety.com)