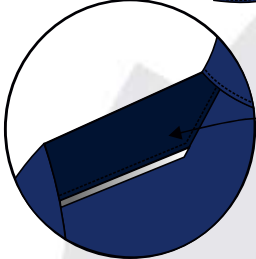
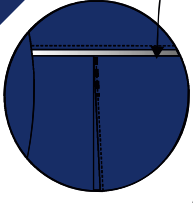


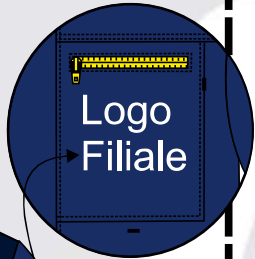


DOS



Passepoil rétro au niveau des renforts épaules

DEVANT



### GAMME IMAGE Homme

Tissu 65% coton 35% polyester 300g/m<sup>2</sup> SUPERMAINE TDV Bleu France  
SANS PARTIE METALLIQUE LAVAGE MENAGER



- Jaune R061
- Bleu France
- Marine
- Cordura® coloris marine

### Blouson :

- Col montant, mentonnière
- Manches montées, collerette
- Renfort épaules et coudes en Cordura® marine avec passepoil rétro devant
- Empiècement devant et dos avec passepoil rétro dos
- 2 poches poitrine plaquées FG jaune devant
- 1 poche intérieure fermée par FG devant gauche
- 2 poches basses fermées par rabat bicolore pressions cachées
- Poignets bas de manches fermés par pressions
- Soufflets dos et couvre reins

