

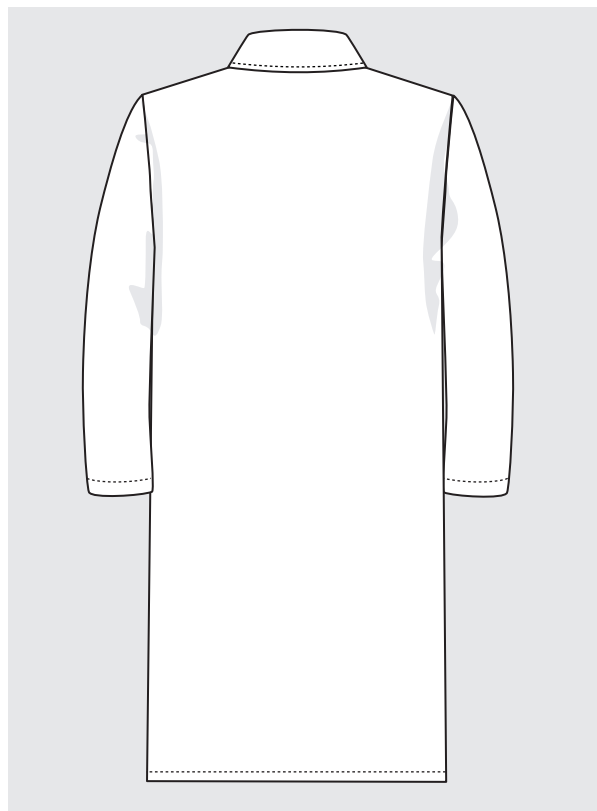
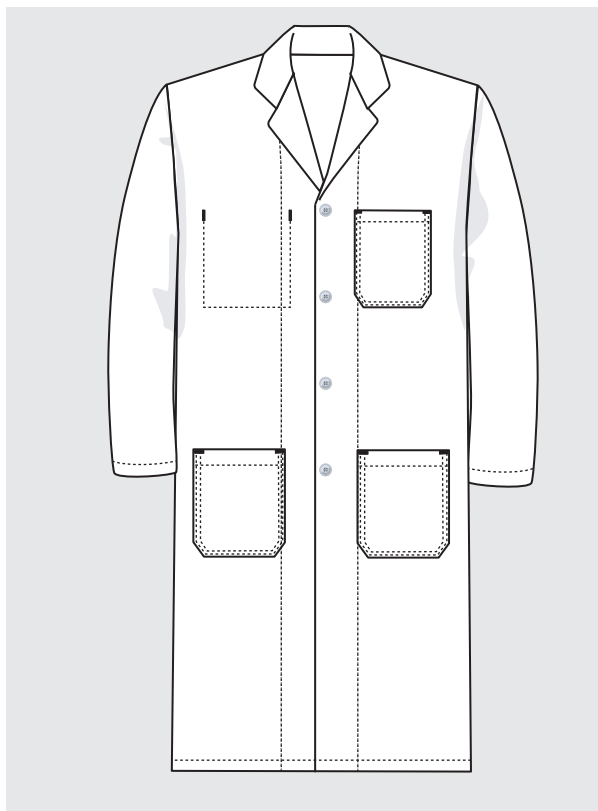
ANTONY

100% COTON

FEMME

HOMME

CATALOGUE
29/12/2023



Blouse d'école mixte Antony
Col tailleur
Manches longues
Fermeture devant par 4 boutons
3 poches extérieures + 1 poche intérieure poitrine droite
Longueur dos : 100 cm
Taille adulte 0 à 6
Taille enfant 12-14-16 ans



Sergé coton 100% Coton 200 gr/m²



Blanc

ANTLB00200
ANTLB01200