

**—OBX<sup>®</sup>—**  
**AUBOUEIX**

# ACCESSOIRES



FABRIQUÉ EN  FRANCE  
CONCEPTION,  
CERTIFICATION,  
ET FABRICATION,  
100% FRANÇAISE

[auboueix.com](http://auboueix.com)

— Auboueix SAS —

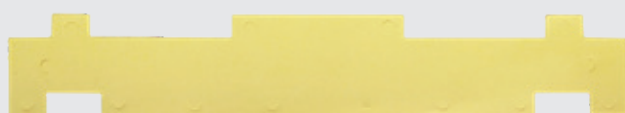
49 rue de l'Ancienne Mairie - 92100 Boulogne-Billancourt - T. +33 1 46 05 76 21

# GARNITURES

CE  
NF EN 397

## DOMAINE D'UTILISATION

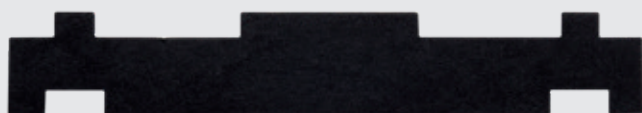
### GARNITURE DE CONFORT SELON EN 397



Réf. : 0322

GARNITURE CONFORT EWD SANICONTOUR  
STANDARD 32CM

IRIS2/KARA/BRENNUS/IDRA/IDRA2/CASQUETTE



Réf. : 0322SM

GARNITURE CONFORT MICROFASER SANICONTOUR  
COTON VELOUR NOIR SUR MOUSSE 32CM

IRIS2/KARA/BRENNUS/IDRA/IDRA2/CASQUETTE



Réf. : 0322S

GARNITURE FRONTALE EWK AVEC TROUS 32 CM C  
TEX SPÉCIAL

IRIS2/KARA/BRENNUS/IDRA/IDRA2/CASQUETTE



Réf. : 0322SMG

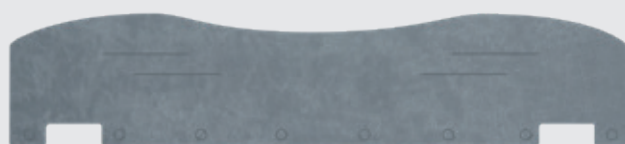
GARNITURE CONFORT COTON MICROFASER  
SANICONTOUR COTON VELOUR GRIS SUR MOUSSE 32 CM

IRIS2/KARA/BRENNUS/IDRA/IDRA2/CASQUETTE



Réf. : 0322E

GARNITURE CONFORT PLUS MICROFASER  
SANICONTOUR GRISE 32CM VOGH



Réf. : 0322SMID2

GARNITURE CONFORT MICROFASER SANICONTOUR  
LARGE COTON VELOUR GRIS SUR MOUSSE 32CM

IRIS2/KARA/IDRA/IDRA2

## CARACTÉRISTIQUES

- BANDEAU HYPOALLERGENIQUE
- LONGUEUR : 320MM

## TESTS

EN 397

Épaisseur, valeur du pH, teneur en matière lavable, selon EN397

# CRÉMAILLÈRE AUTOBLOCANTE

## DOMAINE D'UTILISATION

ACCESSOIRE DE TOUR DE TÊTE



Réf. : 0329CLIC

CRÉMAILLÈRE NOIRE, RÉGLAGE 49 À 63 CM



Réf. : 0329CLIG

CRÉMAILLÈRE GRISE, RÉGLAGE 49 À 63 CM

## CARACTÉRISTIQUES

- CRÉMAILLÈRE AVEC MOLETTE DE RÉGLAGE
- RÉGLAGE DE 49 À 63 CM
- POLYÉTHYLÈNE

# CAGOULE SOUS-CASQUE

## DOMAINE D'UTILISATION

CAGOULE SOUS CASQUE  
ANTI-FROID COLORIS BLEU  
MODÈLE STEF

### CONSEILS D'UTILISATION

- LAVAGE À 30°C MAX
- CHLORAGE INTERDIT
- REPASSAGE FER INTERDIT
- NETTOYAGE À SEC INTERDIT
- SÉCHAGE TAMBOUR NON AUTORISÉ



### CARACTÉRISTIQUES

- CAGOULE EN POLYESTER TREVIRA 100%, 100G/M2, DÉPERLANT IGNIFUGÉ, CLASSEMENT AU FEU M1
- DESSUS DE COIFFE AJOURÉ AVEC BANDE CENTRALE
- 6 PASSANTS POUR COIFFE INTÉRIEURE DE CASQUE
- DOUBLURE EN TISSU POLAIRE 140G/M2
- FERMETURE PAR SCRATCH
- COLORIS MARINE
- TAILLE UNIQUE

# BONNET

## DOMAINE D'UTILISATION

BONNET ANTI-FROID  
POUR PORT SOUS CASQUE

### CARACTÉRISTIQUES

- POLAIRE BLEU MARINE 100% ACRYLIQUE



LAVAGE À 30°C MAX



CHLORAGE INTERDIT



REPASSAGE FER  
INTERDIT



NETTOYAGE À SEC  
INTERDIT



SÉCHAGE TAMBOUR NON  
AUTORISÉ



CE

NF EN 397



Réf. : 0381

BONNET ANTI-FROID POLAIRE

# SAHARIENNE POUR CASQUE IDRA 2

## DOMAINE D'UTILISATION

SAHARIENNE ADAPTABLE AU CASQUE IDRA 2  
POUR PROTECTION CONTRE L'ARC ÉLECTRIQUE  
DES COURTS-CIRCUITS

### CERTIFICATION

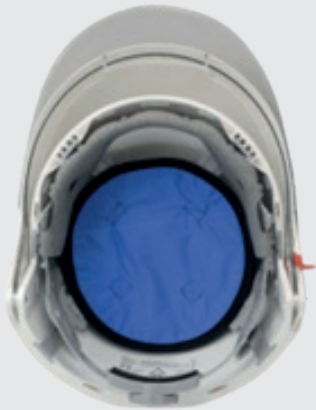
- RÉSISTANCE À L'ARC ÉLECTRIQUE EN CLASSE 1 SELON 61482-1-2



### CARACTÉRISTIQUES

- LA SAHARIENNE ADAPTABLE AU CASQUE IDRA 2 (GRÂCE AUX 4 BOUTONNIÈRES POUR PASSAGE DES SANGLES DE LA COIFFE TEXTILE ET DES SANGLES DE LA JUGULAIRE DU CASQUE) EST RÉALISÉE EN TISSU (1 COUCHE) IGNIFUGÉ CLASSE 1 SELON LA NORME NF EN 61482-1-2.
- COMPOSITION DU TISSU : COTON : 74% - POLYESTER : 25% - FIBRES ANTISTATIQUES : 1%
- DIMENSIONS : 340 X 170 MM
- MASSE : 23 G

# FOND DE COIFFE RAFRAÎCHISSANT HYPERKEWL



Réf. : 0385HYPER

## CARACTÉRISTIQUES

- RAFRAÎCHISSEMENT PAR ÉVAPORATION NATURELLE
- TEMPÉRATURE INFÉRIEURE À L'AMBIANTE DE -5 À -8 °C
- EFFET FRAÎCHEUR DE 5 À 10 HEURES
- PLUS DE 150 CYCLES D'UTILISATION
- GARDE LES VÊTEMENTS EN DESSOUS SECS GRÂCE À UNE COUCHE WATERPROOF
- ULTRA LÉGER : 20 G

## CONSEILS D'UTILISATION

- LAVABLE EN MACHINE À 40 °C

## DOMAINE D'UTILISATION

- FOND DE COIFFE ANTI CHALEUR

# PROTÈGE-NUQUE RAFRAICHISSANT



Réf. : 0385PNR

## CARACTÉRISTIQUES

- REFROIDISSEMENT RAPIDE PAR TECHNOLOGIE POLYMÈRE ÉVAPORATIVE - EFFET JUSQU'À 4 HEURES
- PROTECTION SOLAIRE EFFICACE AVEC PROTÈGE-NUQUE INTÉGRÉ
- FIXATION UNIVERSELLE VIA VELCRO SUR TOUT TYPE DE CASQUE
- CONFORT OPTIMAL GRÂCE AU TISSU 100 % COTON, PROFIL FIN ET LÉGER
- RÉUTILISABLE ET FACILE À ENTREtenir - RÉHYDRATATION RAPIDE

## CONSEILS D'UTILISATION

- LAVAGE À LA MAIN

## DOMAINE D'UTILISATION

- PROTÈGE NUQUE ANTI CHALEUR

# PROTÈGE-NUQUE ANTI- UV ET ANTI-CHALEUR



Réf. : 0385PNUV



## CARACTÉRISTIQUES

- PROTECTION UV TRÈS ÉLEVÉE (UPF 50+, CONFORME À LA NORME AUSTRALIENNE AS-NZS 4399)
- ULTRA LÉGER (75 G), CONFORTABLE MÊME EN FORTE CHALEUR
- TRAITEMENT ANTI-INFRA-ROUGE LIMITANT LA CHAUFFE AU SOLEIL
- S'ADAPTENT À TOUS LES CASQUES OBX (TAILLE UNIQUE)
- COULEURS HAUTE VISIBILITÉ (BLANC ET ORANGE) AVEC BANDE HAUTE VISIBILITÉ (NORME EN20471)

## DOMAINE D'UTILISATION

- PROTÈGE NUQUE ANTI CHALEUR

# KIT STICKERS RÉFLÉCHISSANTS

## DOMAINE D'UTILISATION

KIT DE 6 STICKERS RÉTRORÉFLÉCHISSANTS



Réf. : 0349

ARGENT

CONFORME À LA NORME  
EN397 2025 POUR LA VISIBILITÉ  
AMÉLIORÉE DANS LES LIEUX  
DE FAIBLE LUMINOSITÉ.



Réf. : 0349C

ROUGE OU VERT OU JAUNE



# PORTE-BADGE OBX

## PORTE-BADGE UNIVERSELLE

PORTE BADGE AVEC SCRATCH  
AUTOCOLLANT POUR CASQUES  
DE PROTECTION



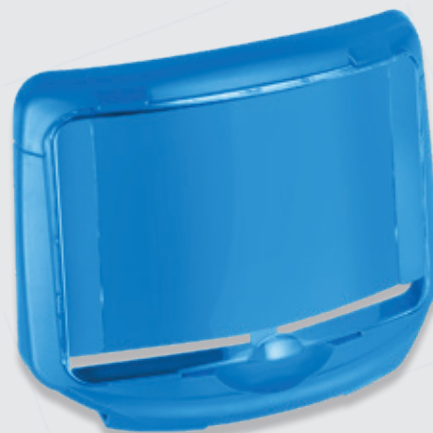
Réf. 0376PB  
MONTAGE  
SUR CASQUE KARA



Réf. 0376VPL  
PORTE BADGE ET  
LAMPE CASQUE VOGH

## CARACTÉRISTIQUES

- PORTE-BADGE INJECTÉ EN THERMOPLASTIQUE, POUR BADGE AU FORMAT CARTE DE CRÉDIT L : 85,6 MM X H : 53,98 MM
- ADAPTABLE SUR CASQUES :
  - BRENNUS (ARRIÈRE),
  - KARA (AVANT OU ARRIÈRE),
  - IRIS 2 (ARRIÈRE),
  - IDRA (AVANT OU ARRIÈRE),
  - IDRA 2 (ARRIÈRE).
- MONTÉ AVEC SCRATCH AUTOCOLLANT FEMELLE AVEC FOURNITURE DU SCRATCH AUTOCOLLANT MÂLE À POSITIONNER SUR CASQUE.



Réf. 0376V  
PORTE BADGE  
CASQUE VOGH

# LAMPE LAGO



Réf. : IXO 1.0

LAMPE FRONTALE IXO 1.0, (MAX 212 LUMENS) RECHARGEABLE PRISE USB, BANDEAU ÉLASTIQUE, ADAPTABLE SUR PLATINE



Réf. : BXR 2.0

LAMPE FRONTALE BXR2.0 (INTENSITÉ VAR., MAX 142 LUMENS) ÉLASTIQUE + PILES, ADAPTABLE SUR ÉTRIER PORTE LAMPE OU PLATINE



Réf. : BXR 1.0

LAMPE FRONTALE BXR1.0 (3 INTENSITÉS, MAX 42 LUMENS) ÉLASTIQUE + PILES, ADAPTABLE SUR ÉTRIER PORTE LAMPE OU PLATINE



Réf. : 0370PLL

PLATINE AUTOCOLLANTE POUR FIXATION DE LAMPE : BXR, BXR2, IXO 1.0

# LAMPES ENERGIZER



Réf. : 0470MAP

LAMPE ENERGIZER  
HARDCASE PROMAGNET  
HEADLIGHT 400 LUMENS  
AVEC PLATINE FRONTALE  
DE FIXATION OBX



Réf. : 0470MP

PLATINE FRONTALE DE  
FIXATION OBX POUR  
LAMPE ENERGIZER  
HARDCASEPRO MAGNET  
HEADLIGHT 400 L



Réf. : 0470MDAP

LAMPE ENERGIZER HARD  
CASE PRO HEADLIGHT  
BOITIER DÉPORTÉ 3 PILES  
AA 600 LUMENS AVEC  
PLATINE FRONTALE DE  
FIXATION OBX



Réf. : 0470MDP

PLATINE FRONTALE  
DE FIXATION OBX POUR  
LAMPE ENERGIZER  
HARDCASEPRO  
HEADLIGHT BOITIER  
DÉPORTÉ 600 L



Réf. : 0470HAP

LAMPE ENERGIZER  
PROSERIES FOCUSING  
HYBRID 500 LUMENS +  
PLATINE DE FIXATION OBX



Réf. : 0470HP

PLATINE DE FIXATION OBX  
POUR LAMPE ENERGIZER  
HYBRID 0470H



# LAMPES ET PLATINES

## LAMPES ET PLATINES

RÉFÉRENCE	DÉSIGNATION	BRENNUS	KARA	IRIS 2	VOGH	IDRA	IDRA 2	CASQUETTE
0370	ÉTRIER PORTE-LAMPE & PASSE-FIL (VENDU MONTÉ SUR CASQUE)	☑	☑	☑				
0499M	JEU 8 CROCHETS NOIRS POUR ÉLASTIQUE ET LAMPE	☑	☑	☑				
0499MID	JEU 3 CROCHETS GRIS POUR ÉLASTIQUE ET LAMPE					☑		
0463BXR1	LAMPE FRONTALE BXR1.0 (3 INTENSITÉS, MAX 42 LUMENS) ÉLASTIQUE + PILES, ADAPTABLE SUR ÉTRIER PORTE LAMPE OU PLATINE	☑	☑	☑	☑	☑	☑	
0463BXR2	LAMPE FRONTALE BXR2.0 (INTENSITÉ VAR., MAX 142 LUMENS) ÉLASTIQUE + PILES, ADAPTABLE SUR ÉTRIER PORTE LAMPE OU PLATINE	☑	☑	☑	☑	☑	☑	
0463IXO1	LAMPE FRONTALE IXO 1.0, (MAX 212 LUMENS) RECHARGEABLE PRISE USB, BANDEAU ÉLASTIQUE, ADAPTABLE SUR PLATINE	☑	☑	☑	☑	☑	☑	
0370PLL	PLATINE AUTOCOLLANTE POUR FIXATION DE LAMPE BXR, BXR2, IXO 1.0		☑	☑	☑	☑	☑	
0470MAP	LAMPE ENERGIZER HARDCASE PROMAGNET HEADLIGHT 400 LUMENS AVEC PLATINE FRONTALE DE FIXATION OBX		☑	☑		☑	☑	
0470MP	PLATINE FRONTALE DE FIXATION OBX POUR LAMPE ENERGIZER HARDCASEPRO MAGNET HEADLIGHT 400 L.		☑	☑		☑	☑	
0470MDAP	LAMPE ENERGIZER HARD CASE PRO HEADLIGHT BOITIER DÉPORTÉ 3 PILES AA 600 LUMENS AVEC PLATINE FRONTALE DE FIXATION OBX		☑	☑		☑	☑	
0470MDP	PLATINE FRONTALE DE FIXATION OBX POUR LAMPE ENERGIZER HARDCASEPRO HEADLIGHT BOITIER DÉPORTÉ 600 L		☑	☑		☑	☑	
0471N	LAMPE FRONTALE ENERGIZER ATEX LED HEADLIGHT 130 LUMENS SANS PILE		☑	☑		☑	☑	
0470H	LAMPE FRONTALE ENERGIZER PROSERIES FOCUSING HYBRID HEADLAMP 500 LUMENS							
0470HP	PLATINE DE FIXATION OBX POUR LAMPE ENERGIZER HYBRID 0470H		☑	☑		☑	☑	
0470HAP	LAMPE ENERGIZER PROSERIES FOCUSING HYBRID 500 LUMENS + PLATINE DE FIXATION OBX		☑	☑		☑	☑	
0470HV	PLATINE DE FIXATION OBX POUR LAMPE ENERGIZER HYBRID 0470H POUR VOGH				☑			
0470HVP	LAMPE ENERGIZER PROSERIES FOCUSING HYBRID 500 LUMENS + PLATINE DE FIXATION OBX VOGH				☑			

# JUGULAIRES 4 POINTS

## DOMAINE D'UTILISATION

JUGULAIRES 4 POINTS, CONFORMES À LA NORME NF EN 397+A1 : 2013 ADAPTABLES SUR CASQUES DE PROTECTION AUBOUEIX, MODÈLES KARA, IRIS 2, IDRA ET IDRA 2.



RÉF. 0360B



RÉF. 0360BJ



RÉF. 0360BO



RÉF. 0360BR



RÉF. 0360V

## CARACTÉRISTIQUES

- JUGULAIRE MONTAGNE 4 POINTS EN TISSU SYNTHÉTIQUE, ATTACHE BOUCLE FLASH POUR CASQUES KARA, IRIS 2 ET IDRA. EXISTE EN NOIR (RÉF. 0360B), ROUGE (RÉF. 0360BR), JAUNE FLUO (RÉF. 0360BJ) ET ORANGE FLUO (RÉF. 0360BO). DIMENSIONS : LARGEUR SOUS MENTON : 20 MM, LONGUEUR : 470 MM
- JUGULAIRE 4 POINTS EN TISSU SYNTHÉTIQUE AVEC MENTONNIÈRE EN ÉLASTOMÈRE IGNIFUGÉE V0, ATTACHE SCRATCH. COLORIS : GRIS (RÉF. 0360G) POUR CASQUE IDRA 2 COLORIS NOIR (RÉF. 0360) POUR CASQUE IDRA, ADAPTABLE ÉGALEMENT SUR CASQUES KARA ET IRIS 2.



JUGULAIRE 4 POINTS, GRISE, AVEC MENTONNIÈRE POUR CASQUE IDRA 2  
 RÉF. 0360G



JUGULAIRE 4 POINTS, NOIRE, AVEC MENTONNIÈRE POUR CASQUES IDRA, KARA ET IRIS 2  
 RÉF. 0360



JUGULAIRE 4 POINTS, GRISE, AVEC MENTONNIÈRE ET PROTÈGE-OREILLES POUR CASQUE IDRA 2  
 RÉF. 0360GPO



JUGULAIRE 4 POINTS GRISE, AVEC PROTÈGE-OREILLES ET COU POUR CASQUE IDRA 2  
 RÉF. 0360GPOC

## CARACTÉRISTIQUES

- VERSION PROTÈGE OREILLES EN TISSU BLEU IGNIFUGÉ NOMEX POUR CASQUE IDRA 2 (RÉF. 0360GPO), TISSU COTON (74%) ET POLYESTER (25%) AVEC FIBRES ANTISTATIQUES CARBONE (1%), COUSU KEVLAR. RÉSISTANCE À L'ARC ÉLECTRIQUE DES COURT-CIRCUITS : CLASSE 1 SELON NFEN61482-1-2
- VERSION PROTÈGE OREILLE ET COU EN TISSU BLEU IGNIFUGÉ NOMEX POUR CASQUE IDRA 2 (RÉF. 0360GPOC). TISSU COTON (74%) ET POLYESTER (25%) DOUBLE COUCHE AVEC FIBRES ANTISTATIQUES CARBONE (1%), COUSU KEVLAR. RÉSISTANCE À L'ARC ÉLECTRIQUE DES COURT-CIRCUITS : CLASSE 1 SELON NFEN61482-1-2.

## TESTS

- RUPTURE DES POINTS D'ANCRAGE SELON NF EN 397+A1 : 2013.

# JUGULAIRES 2 POINTS

## DOMAINE D'UTILISATION

JUGULAIRES 2 POINTS, CONFORMES À LA NORME NF EN 397+A1 : 2013, ADAPTABLES SUR CASQUES DE PROTECTION AUBOUEIX, MODÈLES BRENNUS, KARA ET IRIS 2.



RÉF. 0352  
EXISTE  
ÉGALEMENT EN  
NOIR RÉF. 0352N

Jugulaire   
coton 20mm.



RÉF. 0351

Jugulaire   
coton 12mm



RÉF. 0353

Jugulaire   
cuir 12mm

## CARACTÉRISTIQUES

- JUGULAIRE 2 POINTS EN COTON : ÉQUIPÉE DE PASSANTS PLASTIQUE AVEC PIQÛRE RENFORCÉE. EXISTE EN ÉCRU LARGEUR 12 MM (RÉF. 0351), ÉCRU LARGEUR 20 MM (RÉF. 0352) OU NOIR LARGEUR 20 MM (RÉF. 0352N). LONGUEUR 470 MM.
- JUGULAIRE 2 POINTS EN CUIR : ÉQUIPÉE DE PASSANTS PLASTIQUE AVEC PIQÛRE RENFORCÉE. LARGEUR 12 MM, COLORIS NOIR (RÉF. 0353). LONGUEUR 470MM.

## TESTS

- RUPTURE DES POINTS D'ANCRAGE SELON NF EN 397+A1 : 2013.