

Caractéristiques Clés de la calotte

Version Ventilée :

- Fabrication Française
- Circulation d'air optimisée : orifices de ventilation situés sur le dessus de la calotte
- Résistance aux chocs, protection contre la déformation latérale
- Gouttière intégrée pour les travaux d'extérieurs ou sur les sites pétrochimiques
- Certifiés selon EN 13463-1 (Matériels non électriques pour utilisation en atmosphère ATEX):
 - Atmosphères poussiéreuses : zones 20, 21 et 22
 - Atmosphères gazeuses du groupe IIA: zones 1 et 2
- Rainures latérales standard 30 mm pour une intégration optimale d'accessoires tels que des coquilles antibruit

Version Non Ventilée :

- Fabrication Française
- Absence de ventilation pour protéger le porteur des fuites de liquides sur les sites pétrochimiques
- Résistance aux chocs, protection contre la déformation latérale
- Gouttière intégrée pour les travaux d'extérieurs ou sur les sites pétrochimiques
- Certifiés selon EN 13463-1 (Matériels non électriques pour utilisation en atmosphère ATEX):
 - Atmosphères poussiéreuses : zones 20, 21 et 22
 - Atmosphères gazeuses du groupe IIA: zones 1 et 2
- Rainures latérales standard 30 mm pour une intégration optimale d'accessoires tels que des coquilles antibruit
- Protection contre les projections de métaux en fusion
- Casque optimisé pour les travaux électriques :
 - TBT (Très Basse Tension) EN 397/ 440 V AC
 - BT (Basse Tension) EN 50365 /1000 V AC



Caractéristiques Clés de la coiffe

- 2 systèmes de réglages des coiffes brevetés MSA:
 - Système coulissant « **Staz-On** »
 - Système à large molette/crémaillère « **Fas-Trac** » pour un réglage optimum, idéal pour les porteurs de gants.
- Coiffes **en tissu** polyester : réduction des frictions gênantes avec le cuir chevelu et excellent niveau de confort quelles que soient les conditions extérieures de température (temps froid ou atmosphères chaudes).
- Sangles **réglables** : ajustement possible de la hauteur de port du casque en cas d'utilisation avec un masque respiratoire.
- Système de fixation à **4 points d'ancrage** optimisé : meilleure positionnement de la calotte sur la tête, excellente stabilité et seulement deux sangles ce qui limite les points de contacts sur la tête et diminue la transpiration du porteur.



Staz-On/Glissière



Fas-Trac/Molette

Caractéristiques techniques

Matériau	
Calotte	ABS Acrylonitrile Butadiène Styrene, avec agents stabilisateurs d'UV intégré dans les matériaux pour ralentir la dégradation causée par l'exposition aux rayons UV
Bandeau frontal	PVC (Vinyl)
Tour de tête	LDPE (Polyéthylène faible densité)
Points de fixation	LDPE (Polyéthylène faible densité)
Sangles	Textile (Polyester)
Marquages/homologations	
Norme	Testé & certifié selon EN 397:2012 par l'organisme notifié UTAC 0069
Exigences obligatoires EN397	Absorption des chocs Résistance à la perforation Ancrage de la jugulaire Résistance à la flamme
Exigences optionnels EN397	Très basse température / -30°C Isolation électrique / 440 VAC (non ventilé) Compression latérale / LD
Autres Exigences	EN 13463-1 : 2001 (Matériels non électriques pour utilisation en atmosphère explosibles ATEX), harmonisée au sens de la directive 94/9/CE Certificat INERIS ATEX n°115301/10: pour utilisation dans les zones explosibles : <ul style="list-style-type: none"> ○ Atmosphères poussiéreuses : zones 20, 21 et 22 (selon la directive 1999/92/CE) ○ Atmosphères gazeuses du groupe IIA: zones 1 et 22 (selon la directive 1999/92/CE) ○ Mines Groupe 1 : tout type d'extraction et de profondeur EN 50365 Classe 0 : Les casques V-Gard 500 (ventilé et non ventilés) sont certifiés selon la norme EN 50365 (1000 V A.C. and 1500 V D.C.) Tension mise en œuvre pour les essais : jusqu'à 10 000 V.
Recommandations de stockage et d'utilisation	
Durée de stockage	3 ans à compter de la date de fabrication, si le produit est stocké dans des conditions adaptées (ne pas stocker les casques sous la lumière, en contact avec des produits chimiques...). Si le casque a été stocké plus de 3 ans, déduire de la durée de vie recommandée la durée de stockage supplémentaire NB : Pour les casques EN50365 Classe 0, il est recommandé de stocker le casque à une température 20 ±15 °C
Durée de vie en utilisation	5 ans à compter de la mise en service La durée de vie en utilisation des casques démarrent quand ils sont effectivement portés par l'utilisateur donc mis en service. Chaque carton de casque est livré avec une planche de 20 étiquettes pour mentionner le nom du porteur, la date de mise en service et la date de fin de vie
Harnais/coiffe	Etant en contact avec la tête, nous recommandons de le changer au minimum tous les ans ou avant s'ils sont endommagés

Généralités	
Poids Calotte	330 g
Poids Coiffe	100 g Fas-Trac 60 g Staz-On
Tour de tête	52-64cm
Emballage	
Individuel	1 pce dans un sac en polyéthylène contenant la notice d'utilisation imprimée
Carton <i>Unité de vente MSA</i>	20 pièces avec code-barres EAN
Palette	Contient 16 cartons soit 320 casques

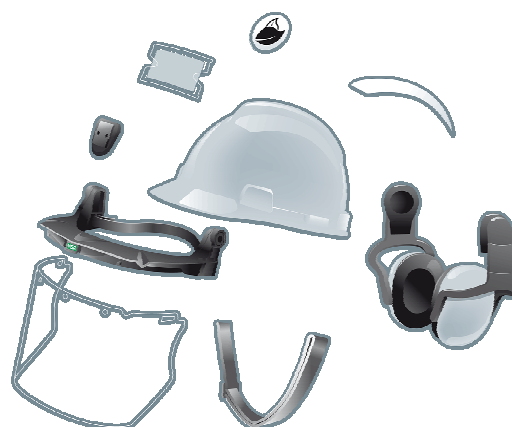


Références de commande

	RAL Code	V-Gard 500 ventilé Fas-Trac	V-Gard 500 ventilé Staz-On
Blanc	RAL 9003	GV412-0000000-000	GV411-0000000-000
Jaune	RAL 1018	GV422-0000000-000	GV421-0000000-000
Rouge	RAL 3020	GV432-0000000-000	GV431-0000000-000
Vert	RAL 6016	GV442-0000000-000	GV441-0000000-000
Bleu	RAL 5003	GV452-0000000-000	GV451-0000000-000
Orange	RAL 2008	GV462-0000000-000	GV461-0000000-000
Gris	RAL 7036	GV472-0000000-000	GV471-0000000-000
Noir	RAL 9004	GV482-0000000-000	GV481-0000000-000
Orange Fluo	RAL 2005	GV492-0000000-000	GV491-0000000-000
Jaune Fluo	RAL 1026	GV4A2-0000000-000	GV4A1-0000000-000
	RAL Code	V-Gard 500 non ventilé Fas-Trac	V-Gard 500 non ventilé Staz-On
Blanc	RAL 9003	GV512-0000000-000	GV511-0000000-000
Jaune	RAL 1018	GV522-0000000-000	GV521-0000000-000
Rouge	RAL 3020	GV432-0000000-000	GV531-0000000-000
Vert	RAL 6016	GV542-0000000-000	GV541-0000000-000
Bleu	RAL 5003	GV552-0000000-000	GV551-0000000-000
Orange	RAL 2008	GV562-0000000-000	GV561-0000000-000
Gris	RAL 7036	GV572-0000000-000	GV571-0000000-000
Noir	RAL 9004	GV582-0000000-000	GV581-0000000-000
Orange Fluo	RAL 2005	GV592-0000000-000	GV591-0000000-000
Jaune Fluo	RAL 1026	GV5A2-0000000-000	GV5A1-0000000-000

Autres accessoires & pièces détachées

B0258213	Jugulaire maillée 2 points
B0259378	Jugulaire élastique 2 points
10147559	Jugulaire 3 points (Coiffe Fas-trac uniquement)
GA8403	Mentonnière PE
10109261	Harnais Fas-Trac de rechange
10110605	Harnais Fas-Trac de rechange avec bandeau cuir
10109230	Harnais Staz-On de rechange
10110604	Harnais Staz-On de rechange avec bandeau cuir
GA90005	Protège-nuque en PVC
10006280	Bandeau jetable mousse (lot de 10)
696688	Bandeau nettoyable TERRY-BAND (lot de 10)
GA90006	Attaches - lunettes masques (lot de 2)
Nous contacter	Supports de lampes & lampes
Nous contacter	Stickers Haute-Visibilité
Nous contacter	Coquilles anti-bruit
Nous contacter	Protection Faciale (Ecrans & Porte-écrans)
Nous contacter	Protection Froid Hiver (Cagoules, bonnets)





V-Gard 500

Le V-Gard 500 est le casque industriel le plus performant du marché.

Avec sa calotte en ABS haute qualité, sa coiffe textile confortable & son design élégant, il offre un excellent niveau de protection et de perception. Il est parfaitement adapté aux travaux en extérieur (services, travaux publics) ou sur les sites pétrochimiques ou métallurgiques.

Points forts

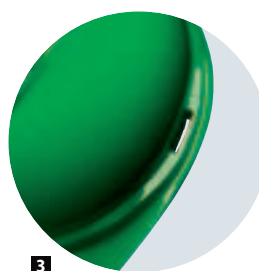
- 1 Calotte en ABS ventilée pour optimiser la circulation d'air ou non ventilée
- Design élégant
- 2 Rainures latérales 30 mm pour une intégration optimale d'accessoires de protection auditive
- 3 Gouttière intégrée pour les travaux d'extérieurs
- 4 Ventilation pour un confort accru



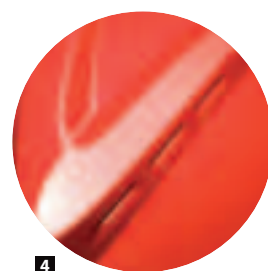
1



2



3



4

Protection de la tête MSA ... Votre tête mérite le meilleur!

MSA
The Safety Company



Caractéristiques

Matière calotte	ABS Hautes Performances (Acrylonitrile Butadiène Styrène)
Ventilation	Disponible en version ventilée ou non ventilée
Harnais	Staz-On : 4 points, Bandeau frontale textile Fas-Trac : 4 points, Bandeau frontale textile avec crémaillère (ratchet)
Taille	52 – 64 cm (Fas-Trac), 52 – 62 cm (Staz-On)
Poids	400 g (avec Harnais Fas-Trac)
Couleurs	Blanc, Jaune, Vert, Bleu, Rouge, Orange, Gris, Noir
Rainures latérales	Standard, 30 mm
Certifications	CE selon EN 397 Exigences optionnelles : -30 °C, LD, MM, 440 Vac (non ventilée uniquement)

Références

La gamme de casque V-Gard utilise un système spécifique de codification pour permettre à chaque configuration de disposer d'une référence dédiée.

GV	X	X	X	-	X	0	0	0	X	X	0	-	YYY
Calotte 4. V-Gard 500 ventilé 5. V-Gard 500 non ventilé	Couleur 1. Blanc 2. Jaune 3. Rouge 4. Vert 5. Bleu 6. Orange 7. Gris 8. Noir	Harnais 1. Staz-On 2. Fas-Trac 3. Staz-on avec bandeau frontal en cuir 4. Fas-Trac avec bandeau frontal en cuir	Jugulaires 0. Sans 1. 2 pts, maillée 2. 2 pts, élastique						Support de lampe 0. Sans 1. Support de lampe	Stickers 0. Aucun 1. Droit, jaune 2. Droit, orange 3. Droit, gris 4. Courbé, jaune 5. Courbé, orange 6. Courbé, gris			Configuration Logo 000. Pas de logo YYY. Spécifique 1 code logo par configuration de logo sur le casque (jusqu'à 4 logos sur la calotte)



1



2



3



4



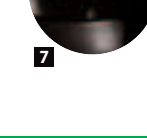
5



6



7



7

Options & accessoires

Accessoires de confort – Jugulaires	B0258213 1	Jugulaire 2 pt, maillée
	B0259378	Jugulaire 2 pt, élastique
	10006280	Bandeau tour de tête jetable (lot de 10 pièces)
	802439	Cagoule de protection contre le froid, Zero Hood (ignifugé)
Protection faciale	SOR60020	Porte-visière (pour visière grillage ou polycarbonate)
	SOR60022	Attache-visière pour casques sans coquilles, 30 mm
	SOR60040	Visière Polycarbonate (20 cm)
	SOR60041 2	Visière Polycarbonate (16 cm)
	SOR60043	Visière Polycarbonate (20 cm) – Arc électrique
	SOR60060 3	Visière grillagée (métal)
	Nous consulter	Pour les autres types de protection faciale
Protection Auditive	10087437	Coquilles anti-bruit left/RIGHT, LOW, Jaune
	10087428 4	Coquilles anti-bruit left/RIGHT, MEDIUM, Jaune
	Nous consulter	Pour les autres types de protection auditive
Support de lampes	A configurer* 5	Support plastique
Stickers retro-réfléchissants	A configurer* 6	2 formes, 3 couleurs
Personnalisation	A configurer* 7	Logooing sur 4 emplacement, Taille Maximum: 60 x 90 mm

*A configurer: inclus dans les références de casques (cf. codification au dessus).

Ceci un extrait de notre gamme d'accessoires. Pour découvrir l'ensemble de notre offre, contactez nous.

Coiffes à réglage crémaillère/molette Fas-Trac III conçues pour les casques de protection MSA V-Gard®.

Une étude poussée auprès des clients démontre qu'ils préfèrent la coiffe Fas-Trac III à ce qu'ils portaient jusqu'à présent parce qu'elle améliore le confort du casque, son maintien et sa stabilité, tout en étant facile d'utilisation avec ou sans gants.

Les coiffes Fas-Trac III peuvent être commandées montées dans tous les modèles de casque V-Gard ou en tant que pièce de rechange (quand la coiffe initiale est usagée) (voir le tableau ci-dessous). Pour une question d'hygiène et par ce que l'inspection visuelle quotidienne constate un endommagement, les coiffes doivent être changées régulièrement.

Deux versions de bandeaux antisueur sont disponibles selon l'application et les préférences utilisateur/application. Une version cousue en PVC perforé nettoyable ou une version en mousse absorbant la transpiration, lavable et remplaçable.

Coiffes MSA

Caractéristiques générales et avantages

- Sangles en polyester tissé : grand confort et performance d'absorption des chocs constante et de longue durée
- Performance constante et niveau de confort garantis même en cas d'humidité ou de basses températures
- Fixation à 4 points sophistiquée : bon positionnement, stabilité et meilleure circulation de l'air que les coiffes plastiques du marché
- Positionnement idéal de la coiffe grâce au réglage en hauteur et en largeur : parfait pour une utilisation avec des masques

Coiffes MSA Fas-Trac III

Caractéristiques et avantages

- 1 • ÉQUILIBRE ET STABILITÉ :**
 - La sangle de nuque qui descend bas améliore le maintien : les casques restent en place sur la tête lorsque vous vous penchez
 - S'ajuste pour s'adapter à l'arrière de la tête
- 2 • CONFORT DU BANDEAU :**
 - Le coussinet souple de confort séparant la tête de la molette offre un bon maintien tout en augmentant le confort et optimisant la circulation d'air
 - Évite tout risque de pincement de cheveux lors de l'ajustement de la molette
- 3 • FACILITÉ D'UTILISATION :**
 - La molette permet une rotation fluide : efforts réduits pour tourner la molette
 - Bouton facile à saisir et ajustable même avec des gants
- 4 • POSSIBILITÉ D'AJUSTEMENT :**
 - Trois niveaux d'ajustement de la hauteur de port pour s'adapter aux différentes morphologies
 - Évite les incompatibilités avec d'autres EPI comme des coquilles anti-bruit
- 5 • CONFORT DU BANDEAU ANTISUEUR :**
 - Le plus grand bandeau antisueur du marché couvre une plus grande partie du bandeau et du front de l'utilisateur pour un confort accru
 - 2 versions de bandeau antisueur : cousue en **PVC perforé et lavable** ou en **mousse antisueur lavable et remplaçable** (le tissu respirant réduit la perméabilité directe à l'air)
 - Le bandeau antisueur en mousse remplaçable peut être fixé par dessus le bandeau antisueur PVC ou à la place du bandeau mousse sans avoir à démonter la coiffe
 - Un bandeau antisueur en tissu-éponge en coton (Terri-Band) est également disponible. Pour améliorer le confort, il peut être utilisé sur les deux versions de bandeaux antisueur : cousue en PVC ou en mousse remplaçable



Caractéristiques du produit

Matériau	
Matériau du bandeau antisueur	Fas-Trac III avec bandeau antisueur cousu en PVC et mousse interne en polyuréthane (PU). PVC non toxique en contact avec la tête. Fas-Trac III avec mousse interne grise antisueur en polyuréthane (PU) et finition grise en polyamide (PA) en contact avec la tête. Lavable en machine ou à la main (max. 50 cycles)
Bandeau	Polypropylène (PP)
Clips	Polypropylène gris (PP) (noir uniquement pour les casques 10162753 – ThermalGard)
Coussinet de confort arrière	Polyéthylène faible densité (LDPE)
Molette	Polyoxyméthylène (POM), polypropylène (PP) et polyamide (PA)
Sangle	Polyester noir (PET), sangles doubles, 4 points
Caractéristiques techniques	
Poids	Fas-Trac III avec bandeau antisueur lavable cousu en PVC : 89 g Fas-Trac III avec bandeau antisueur en mousse antisueur : 91 g
Taille	52–64 cm
Pièces métalliques	Aucune pièce métallique
Homologations	
CE	Certifié par les laboratoires notifiés européens, UTAC (0069) et INSPEC (0197) pour EN 397: 2012 et EN 50365 classe électrique 0 avec une tension nominale allant jusqu'à 1 000 V CA et 1 500 V CC. (Consulter les fiches techniques des casques industriels pour plus d'informations) Certifié par l'INERIS pour EN 13463-1: 2001 pour une utilisation sécurisée dans les zones ATEX (test ELECTROSTATIC-INERIS)
EAC	TP TC 019/2011 certifié pour FOCT EN 397: 2012 (Consulter les fiches techniques des casques industriels pour plus d'informations)

Références de commande

Référence	Description	Digit ATO quand la coiffe est montée dans les casques
10162752	Coiffe Fas-Trac III avec ajustement par molette et bandeau antisueur en PVC cousu (1)	GVxx2
10162755	Coiffe Fas-Trac III avec ajustement par molette et bandeau antisueur en mousse lavable remplaçable (2)	GVxx9
10162753	Coiffe Fas-Trac III ThermalGard avec ajustement par molette et bandeau antisueur en PVC cousu (3)	GVxx5
10153518	Bandeau en mousse Fas-Trac III (10 unités) – pièce détachée pour 10162755 ou GVxx9 ou pour usage par dessus 10162752 ou GVxx2/GVxx5 (5)	–
696688	Bandeau en tissu-éponge en coton (Terri-Band) (10 unités) – à utiliser par dessus un bandeau antisueur en PVC cousu (4)	–

